

6 PASTY DIAMENTOWE

POLSKA 05-800 Pruszków, ul.Sadowa 5, tel./fax: 22 758 82 41, tel.: 22 758 40 41
INTERNET: <http://www.dialeks.pl> E-Mail dialeks@dialeks.pl

ZARZĄDZANIE
JAKOŚCIĄ
ISO 9001:2008

► Systematycznie
monitorowany



DIALEKS
GRUPA FIRM

KATALOG NR 01/2016

PASTY DIAMENTOWE

Typ pasty	Typ ziarna	Wielkość ziarna	Kolor	Koncentracja	Waga [g]
PW	M / syntetyczne monokrystaliczne /	1	NIEBIESKI	N / niska /	10
		2	RÓŻOWY		
		3	ŻÓŁTY		
		4	CEGLANY		
	P / syntetyczne polikrystaliczne /	6	ZIELONY	S / standardowa /	20
		9	BRAZOWY		
		15	NIEBIESKI		
		20	CEGLANY		
	N / naturalne /	25	ZIELONY	W / wysoka /	100
		40	ŻÓŁTY		
		60	BRAZOWY		
		80	CZARNY		
Przykład zamówienia : PWM-20S-20					

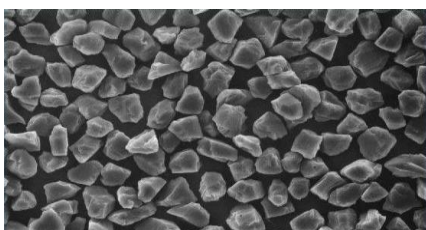
Koncentracja mikroziarna diamentowego (N, S, W, Z) w paście uzależniona jest od wielkości i twardości obrabianego materiału.

Powinna być tym większa, im większa jest wielkość mikroziarna i twardszy materiał obrabiany. W celu uzyskania lustrzanego połysku zaleca się stosowanie past olejowych.

Typ pasty	Oznaczenie pasty [μm]	Wielkość ziarna [μm]	Chropowatość powierzchni Ra w mic. max.							
			0,850	0,630	0,200	0,100	0,050	0,025	0,012	0,006
PW	1	1-0								
	2	2-1								
	3	4-2								
	4	5-3								
	6	7-5								
	9	12-6								
	15	17-12								
	20	20-14								
	25	30-20								
	40	50-30								
	60	70-50								
	80	80-70								

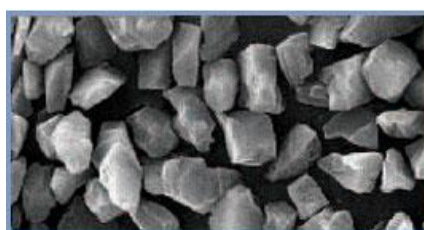
DIAMENT

NATURALNY

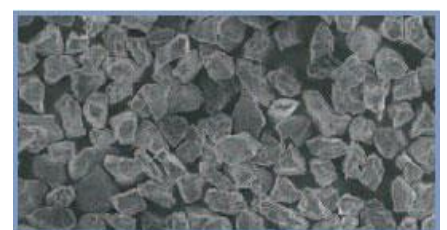


SYNTECYCZNY

MONOKRYSTALICZNY



POLIKRYSTALICZNY



PASTY DIAMENTOWE

Porównanie skal chropowatości				
Ra	CLA	Rt	Rz	▼
1,60	63			
1,50	60			
1,25	50	10	6	7
1,00	40			
0,80	32			
0,63	25	5	3	8
0,50	20	4	2,5	
0,45	18	3,5	2,25	
0,40	16	3	2	
0,35	14		1,36	
0,32	12,5			9
0,30	12	2,5	1,6	
0,25	10	2	1,2	
0,20	8	1,6	1	
0,18	7,2			
0,16	6,3	1,3	0,85	10
0,14	5,6			
0,125	5	1,05	0,6	
0,100	4	0,9	0,5	
0,090	3,6			
0,080	3,2	0,8	0,4	11
0,063	2,5	0,63	0,32	
0,060	2,4	0,6	0,3	
0,050	2	0,5	0,25	
0,040	1,6	0,4	0,2	12
0,032	1,25			
0,030	1,2	0,3	0,15	
0,025	1	0,25	0,12	
0,020	0,8	0,2	0,10	13
0,016	0,63	0,16	0,08	
0,012	0,50	0,12	0,06	
0,010	0,40	0,10	0,05	14

ZAKRES TYPÓW I WIELKOŚCI DIAMENTÓW					
WIELKOŚĆ		TYP DIAMENTU			
mic	DIALEKS *	NATURALNY	SYNTECYCZNY		
			mono	poli	
0-0,25					
0,25-0,5					
0-0,5					
0,25-0,75					
0,5-1					
0,75-1,25					
0-1		1			
0,5-1,5					
1-1,5					
0-2					
0,5-2,5					
1,5-2,5					
0,5-3					
1-2	2				
1-3					
1,5-3					
2-3					
2-4		3			
2-5					
2-6					
3-5		4			
3-6					
5-7		6			
4-8					
5-10					
6-12		9			
8-12					
8-15					
10-15					
12-17		15			
10-20					
14-20	20				
15-25					
15-30					
20-30		25			
20-40					
30-40					
30-50		40			
30-60					
36-54					
40-50					
40-60					
50-70	60				
70-80	80				

* - rozmiary standardowe

KATALOGI NARZĘDZI DIAMENTOWYCH

1 ŚCIERNICE

O spoiwach żywicznych, metalowych, ceramicznych, galwanicznych

2 OBCIĄGACZE

Jedno i wieloziarniste, szlifowane, agregatowe, płytkowe, krążkowe, pyłowe

3 WGŁĘBNIKI

Rockwell, Vickers, Knoop

4 ŚCIERNICE DO OTWORÓW

O spoiwach żywicznych, metalowych, ceramicznych, galwanicznych

5 PILNIKI

Igłowe, ślusarskie

6 PASTY

Wodne i olejowe, zawiesiny, spraye, sztyfty

7 HONOWNIKI

Diamentowe i CBN o spoiwie metalowym, żywicznym

Dystrybutor :

